

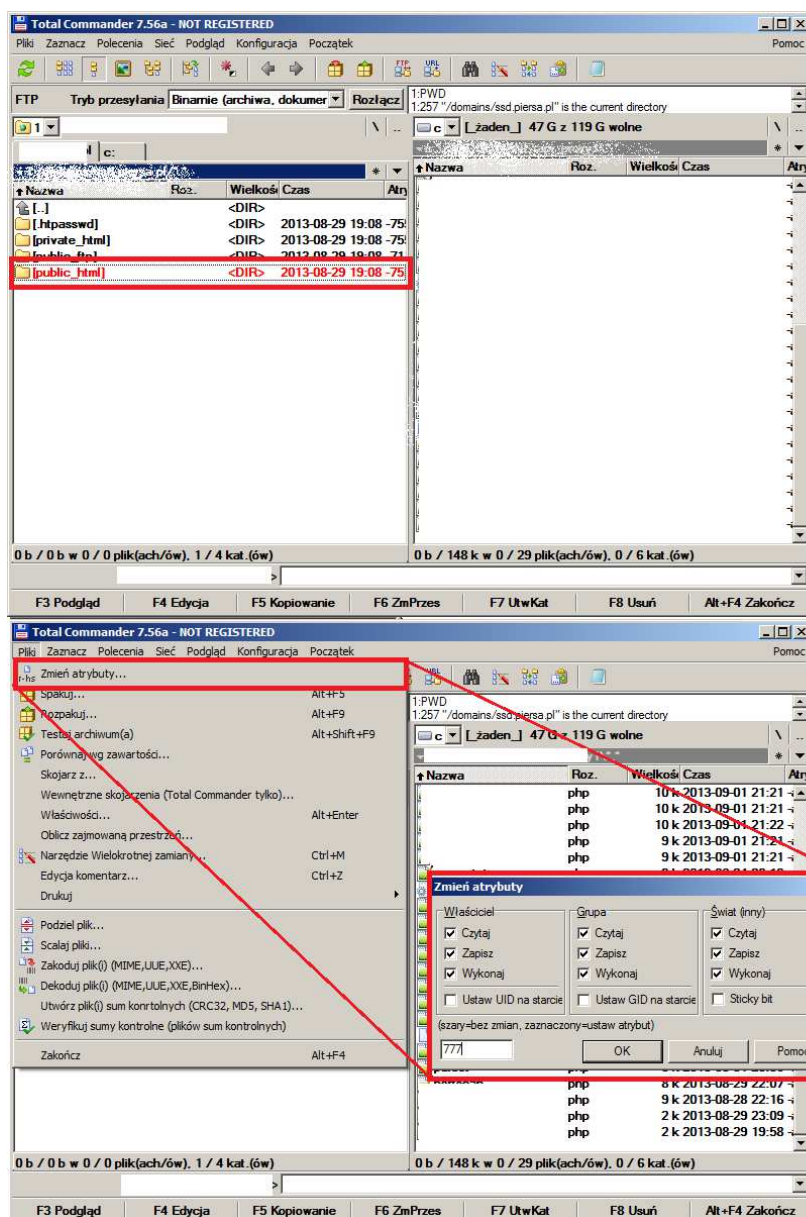
instrukcja INSTALACJI

APi_proxy

1. Instalacja

Proces instalacji jest prosty wgrujemy pliki na serwer nadajemy prawa **chmod 777** lub **755** dla katalogu w którym znajduje się aplikacja przeważnie będzie to katalog **public_html** w przypadku kiedy aplikacja jest zainstalowana na domenę/subdomenę, jeśli aplikację zainstalowaliśmy w katalogu to nadajemy prawa dla katalogu (**instalując aplikację w katalogu należy w ustawieniach sprawdzić poprawny adres instalacji od razu po zainstalowaniu !**). Uruchamiamy plik **install.php** podajemy dane do bazy danych.

Jeśli aplikacja nie działa proszę sprawdzić czy na ftp pojawił się pliki **config.php** i **config.txt** oraz w katalogu głównym jeśli nie to znaczy, że są ustawione nieprawidłowe prawa dostępu dla zapis.



Aplikacja była instalowana na serwerach vps:

- biznes-host.pl (vps)
- minthost.pl (vps)
- vipower.pl (vps)
- vmline.pl (vps)

powinna działać praktycznie na każdym aby spełniał poniższe wymagania

Wymagania:

- PHP5.3,
- MySQL,
- Crontab co 1 minutę,
- Moduł file_get_contents,
- Moduł cURL,
- Biblioteka IonCube,
- Najlepiej nielimitowany transfer na serwerze
- odblokowane porty: 8008, 7280, 15692, 3389, 818, 8123, 8018, 19305, 7780, 1080, 9001, 1180, 18256, 8086, 29786, 11095, 10933, 7004, 16515, 21320, 14826, 82, 87, 10098, 10000, 8085, 8128, 2013, 63000, 8001, 8082, 8090, 2020, 81, 9090, 8000, 8088, 1234, 3127, 808, 3129, 5555, 6666, 8118, 7808, 8888, 443, 8081, 9000, 9999, 18186, 80, 3128, 8080 (**zalecane aby nie były blokowane żadne porty na serwerze**)

Jako, że aplikacja wykonuje bardzo dużo zapytań na minutę zalecany jest serwer VPS nawet najtańszy, można skonfigurować aplikację aby działała stabilnie także na serwerach współdzielonych ale nie gwarantuje że administrator nie zablokuje takiego konta z powodu większego obciążenia.

Po instalacji domyślnie dane do logowania login i hasło: **admin**

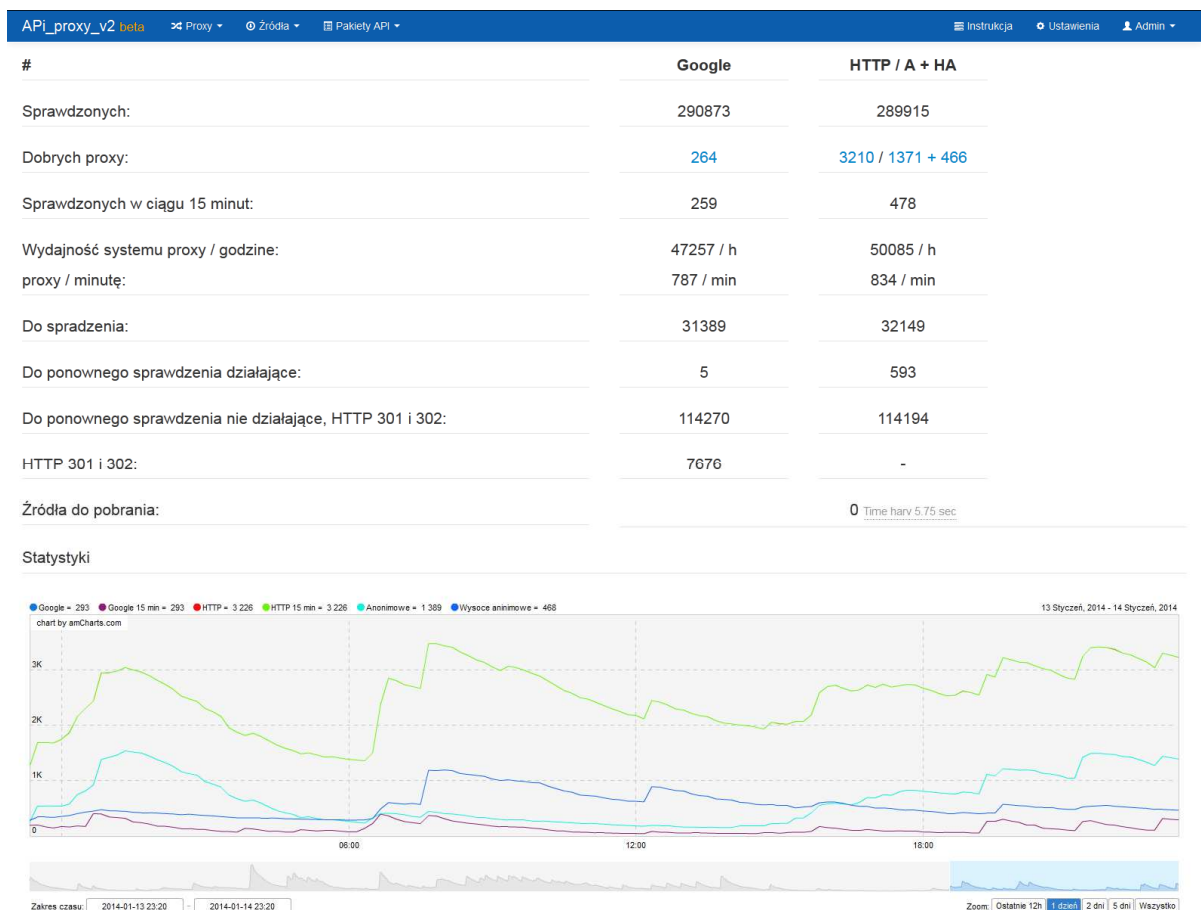
Oczywiście można zmienić później.

Należy dodać także pliki do harmonogramu cron znajdując się one w zakładce Instrukcja (link na górze po prawej stronie obok ustawień) Można skopiować jeśli adres instalacji jest prawidłowy jeśli adres instalacji jest nieprawidłowy proszę o aktualizację w zakładce ustawienia (adres instalacji musi zawierać znak slash "/" na końcu adresu.

Nie biorę odpowiedzialności za nieprawidłowe używanie i konfigurację aplikacji jeśli masz wątpliwości proszę o kontakt.

2. Pierwsze kroki

Strona startowa to zestawienie ile proxy mamy sprawdzonych ile zostało do sprawdzenia, ile proxy jest sprawdzanych na godzinę i minutę. Klikając w liczbę dobrych proxy zostanie wyświetlone okno w którym mamy możliwość skopiowania "dobrych" proxy w chwili sprawdzania.



Klikając w wartości oznaczone na niebiesko możemy szybko pobrać działające proxy, oznaczenia kolumn:

Google - statystyki dla sprawdzania proxy dla wykonywania zapytań do google,

HTTP / A + HA:

- **HTTP** proxy wykonujące zapytania dla stron i zwracające kod błędu 200 (w tym anonimowe i wysoce anonimowe) ,

A - proxy anonimowe,

+ - do skopiowania proxy anonimowe i wysoce anonimowe,

HA - proxy wysoce anonimowe.

3. Zestawienie proxy

Zakładka proxy umożliwia nam wyświetlenie wszystkich działających proxy możemy sortować listę przez kliknięcia w nagłówki oraz wyszukiwać proxy po IP (tylko nie wiem po co ? :)

API_proxy Proxy Źródła Pakiety API Instrukcja Ustawienia Admin

Działające proxy

Exportuj: Google (605) MajesticSEO (2669) HTTP200 (49)

10 Wyników na stronie Szukaj:

L.p	Adres	GOOGLE	MajesticSEO	HTTP200
1	1.179.128.2:8080	Nie działa	OK	Nie działa
2	1.179.144.98:8080	Nie działa	OK	Nie działa
3	1.179.147.2:8080	BAN	OK	Nie działa
4	1.63.18.22:8080	Nie działa	OK	Nie działa
5	101.108.156.253:3128	Nie działa	OK	Nie działa
6	101.255.36.122:80	BAN	OK	Nie działa
7	101.255.60.162:3128	Nie działa	OK	Nie działa
8	101.255.71.18:8080	Nie działa	OK	Nie działa
9	101.255.90.54:8080	Nie działa	OK	Nie działa
10	101.50.28.214:3128	Nie działa	OK	Nie działa

← Poprzednia 1 2 3 4 5 Następna →

© API_proxy - <Piersa.pl 0.22 secs

4. Dodaj nowe źródła proxy

Zakładka Źródła > Dodaj tutaj dodajemy adresy z których aplikacja będzie pobierała listy proxy. Adresy muszą być z http:// na początku bo inaczej aplikacja sobie nie poradzi z takim adresem i po prostu nie pobierze proxy. Aplikacja pobiera adresy w postaci IP:PORT proxy zamieszczone w innej postaci zostaną zignorowane przez skrypt. Jeśli na stronie docelowej znajdują się linki i adresy do podstron aplikacja pobierze je i przeskanuje praktycznie wszystkie podstrony w celu pobrania jak największej ilości adresów proxy, więc nie musimy podawać dokładnej podstrony może być to strona główna lecz aplikacja pobiera linki tylko dla pierwszego poziomu dalej się nie zagłębia (jeśli będzie taka potrzeba będę mógł pomyśleć nad taką modyfikacją)

API_proxy Proxy Źródła Pakiety API Ustawienia Admin

Dodaj nowe źródła proxy

Zarządzaj źródłami proxy

Źródła proxy Każde źródło w nowym wierszu musi zawierać http:// na początku.

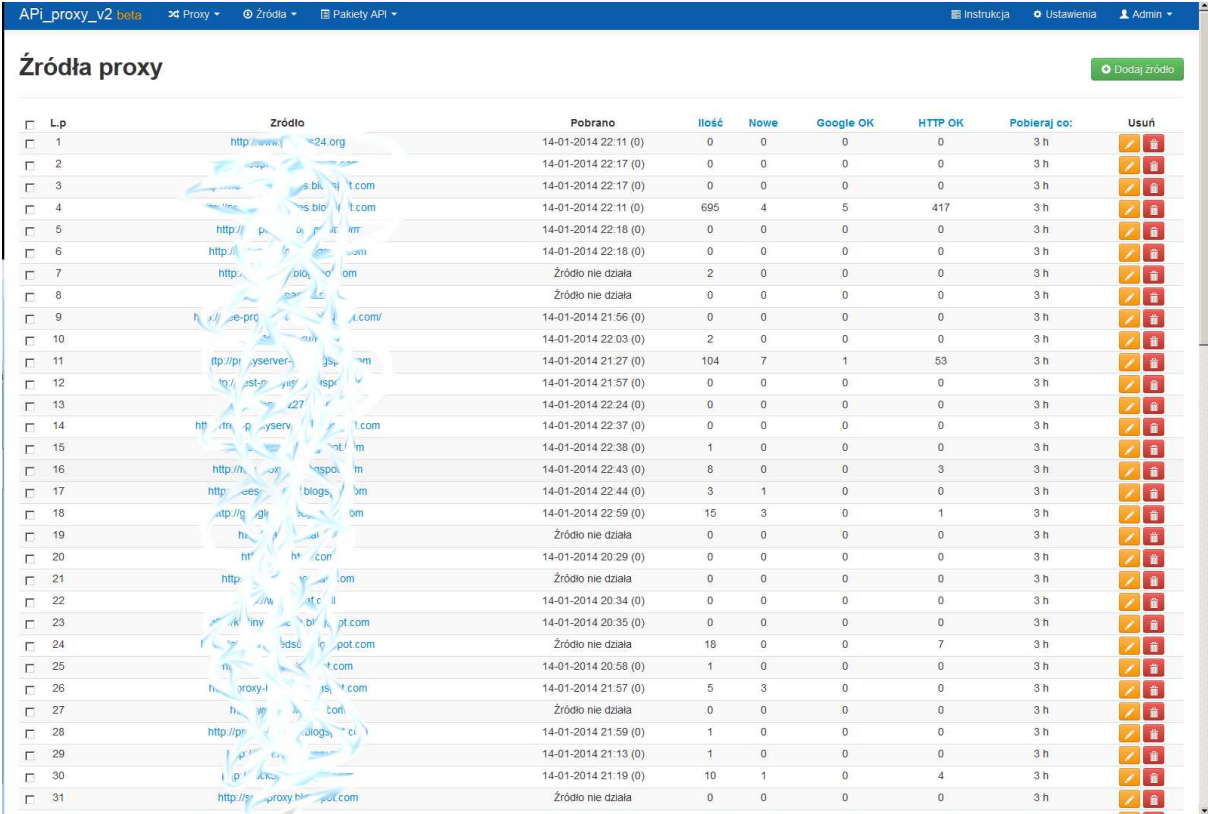
Pobieraj co:

Dodaj

© API_proxy - <Piersa.pl 0.00 secs

5. Źródła proxy

W zakładce tej widzimy ile mamy źródeł z proxy ile zostało pobranych proxy ile działa dla google z danego źródła oraz kiedy zostały pobrane dane z poszczególnego źródła. W nawiasach znajduje się liczba linków które udało się aplikacji zebrać z danego źródła. Źródła te będą kasowane po ich sprawdzeniu liczba ta powinna sukcesywnie spadać aż do zera.



L.p	Źródło	Pobrano	Ilość	Nowe	Google OK	HTTP OK	Pobieraj co:	Usuń
1	http://www.24.org	14-01-2014 22:11 (0)	0	0	0	0	3 h	✓
2		14-01-2014 22:17 (0)	0	0	0	0	3 h	✓
3		14-01-2014 22:17 (0)	0	0	0	0	3 h	✓
4		14-01-2014 22:11 (0)	695	4	5	417	3 h	✓
5		14-01-2014 22:18 (0)	0	0	0	0	3 h	✓
6		14-01-2014 22:18 (0)	0	0	0	0	3 h	✓
7		Źródło nie działa	2	0	0	0	3 h	✓
8		Źródło nie działa	0	0	0	0	3 h	✓
9		14-01-2014 21:56 (0)	0	0	0	0	3 h	✓
10		14-01-2014 22:03 (0)	2	0	0	0	3 h	✓
11		14-01-2014 21:27 (0)	104	7	1	53	3 h	✓
12		14-01-2014 21:57 (0)	0	0	0	0	3 h	✓
13		14-01-2014 22:24 (0)	0	0	0	0	3 h	✓
14		14-01-2014 22:37 (0)	0	0	0	0	3 h	✓
15		14-01-2014 22:36 (0)	1	0	0	0	3 h	✓
16		14-01-2014 22:43 (0)	8	0	0	3	3 h	✓
17		14-01-2014 22:44 (0)	3	1	0	0	3 h	✓
18		14-01-2014 22:59 (0)	15	3	0	1	3 h	✓
19		Źródło nie działa	0	0	0	0	3 h	✓
20		14-01-2014 20:29 (0)	0	0	0	0	3 h	✓
21		Źródło nie działa	0	0	0	0	3 h	✓
22		14-01-2014 20:34 (0)	0	0	0	0	3 h	✓
23		14-01-2014 20:35 (0)	0	0	0	0	3 h	✓
24		Źródło nie działa	18	0	0	7	3 h	✓
25		14-01-2014 20:58 (0)	1	0	0	0	3 h	✓
26		14-01-2014 21:57 (0)	5	3	0	0	3 h	✓
27		Źródło nie działa	0	0	0	0	3 h	✓
28		14-01-2014 21:59 (0)	1	0	0	0	3 h	✓
29		14-01-2014 21:13 (0)	1	0	0	0	3 h	✓
30		14-01-2014 21:19 (0)	10	1	0	4	3 h	✓
31		Źródło nie działa	0	0	0	0	3 h	✓

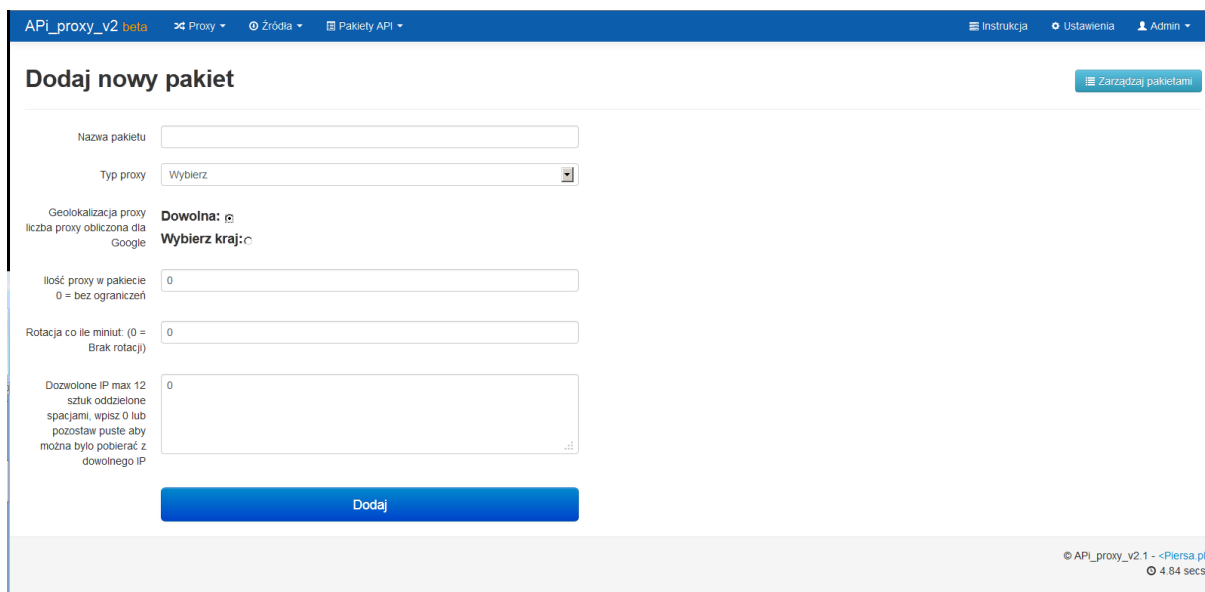
www.piersa.pl

Tak samo możemy sortować dane w lewo w prawo w górę dół a nie tylko w górę i dół. Możemy także jeśli będzie taka potrzeba skasować dane źródło, kolumna ALL TEST jest to wartość ile proxy zostało sprawdzonych z danego źródła pod GOOGLE.

6. Pakiety API

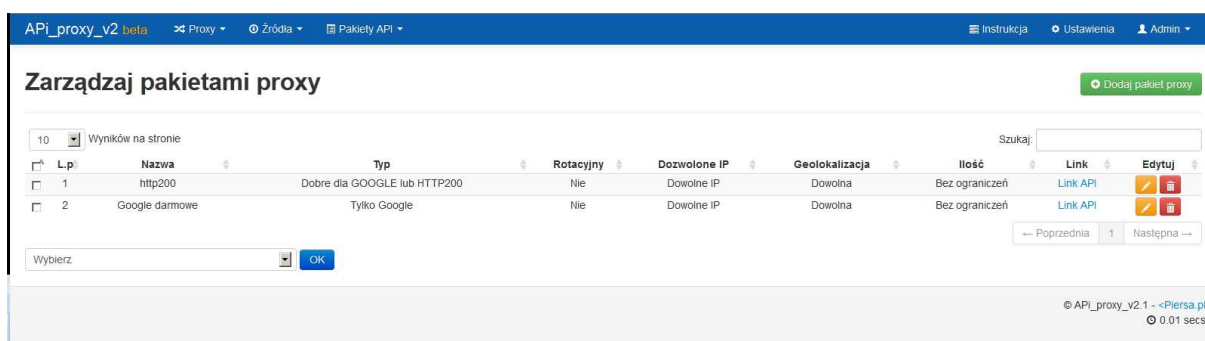
Pakiety API to chyba najlepsza rzecz w tej aplikacji możemy dodać nowy pakiet i wybrać jakie proxy będziemy chcieli w nim wyświetlać mamy do wyboru: wszystkie działające - czyli będą wyświetlone wszystkie proxy które działają dla google lub majesticseo lub zwracały kod błędu http200 , pakiet tylko dla google, pakiet tylko dla majesticseo, pakiet tylko dla http200. Dodatkowo możemy dodać z jakich adresów IP można będzie pobierać proxy tak aby nikt inny nie mógł dostać się do naszej listy. Możemy podać do 12 adresów IP oddzielonych spacjami, wpisując 0 (zero) lub pozostawiając to pole puste będzie można pobierać dane z dowolnego IP.

API_proxy

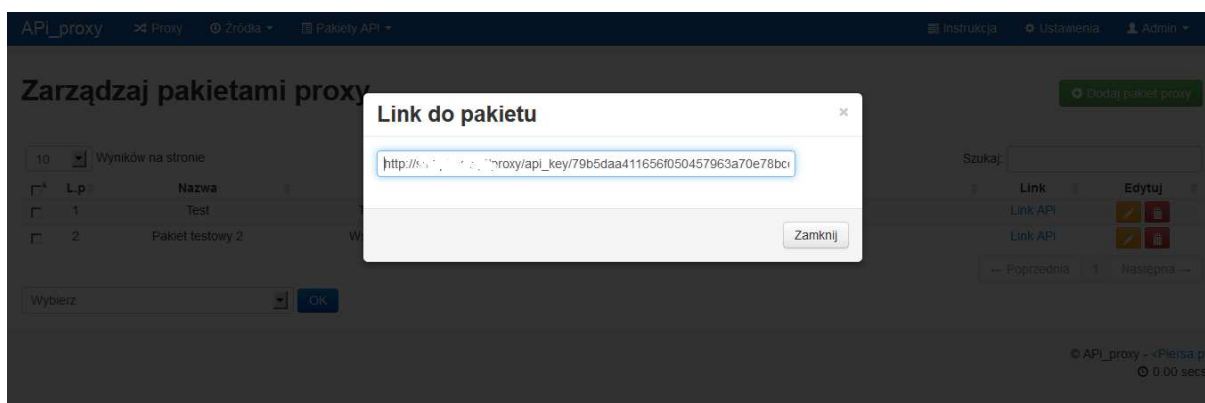


7. Zarządzanie pakietami API

Jako, że możemy dodać pakiet proxy to możemy także wyświetlić listę pakietów je edytować oraz kasować wedle potrzeb.



Klikając w link o nazwie Link API otworzy nam się okno z linkiem prowadzącym do strony która będzie wyświetlała nam adresy proxy.



Adresy proxy są wyświetlane w postaci TXT na stronie oddzielone znakiem nowej linii \n większość programów ma możliwość pobierania adresów proxy w takiej postaci.

```
101.255.36.122:80
103.16.79.200:3128
109.104.144.18:8082
110.137.255.25:8080
110.138.216.157:3128
110.164.189.226:3128
111.1.32.124:82
111.68.104.132:8080
115.127.23.125:8080
115.85.64.122:8080
117.36.50.52:3128
118.175.14.131:3128
118.96.31.91:3128
118.97.36.244:8080
119.161.133.186:9000
119.253.61.121:8080
121.22.34.166:3128
```

8. Instrukcja konfiguracji

Zakładka Instrukcja wyświetla nam linki które należy skopiować do harmonogramu cron. Wszystkie zadania cron zaleca się aby były wykonywane raz na minutę.

API_proxy Proxy Źródła Pakiety API Instrukcja Ustawienia Admin

Instrukcja konfiguracji aplikacji

Linki do harmonogramu CRON

Cron odpowiadający za sprawdzanie proxy w Google

```
wget -q -O /dev/null http://ssd1[...].pl/proxy/cron_google.php >/dev/null 2>&1
```

Cron odpowiadający za ponowne sprawdzanie proxy w Google

```
wget -q -O /dev/null http://ssd1[...].pl/proxy/cron_google_live.php >/dev/null 2>&1
```

Cron odpowiadający za sprawdzanie proxy w MajesticSEO

```
wget -q -O /dev/null http://ssd1[...].pl/proxy/cron_ms.php >/dev/null 2>&1
```

Cron odpowiadający za ponowne sprawdzanie proxy w MajesticSEO

```
wget -q -O /dev/null http://ssd1[...].pl/proxy/cron_ms_live.php >/dev/null 2>&1
```

Cron odpowiadający za sprawdzanie proxy czy zwracają kod błędu HTTP 200

```
wget -q -O /dev/null http://ssd1[...].pl/proxy/cron_http.php >/dev/null 2>&1
```

Cron odpowiadający za ponowne sprawdzanie proxy czy zwracają kod błędu HTTP 200

```
wget -q -O /dev/null http://ssd1[...].pl/proxy/cron_http_live.php >/dev/null 2>&1
```

Cron odpowiadający za pobieranie nowych proxy z podanych źródeł

Jeśli wiemy, że nie będziemy korzystać z proxy http i anonimowych nie musimy dodawać linku do harmonogramu CRON to samo tyczy się GOOGLE i HTTP 200

9. Ustawienia

Zakładka ustawienia tutaj możemy ustawić wydajność naszego systemu wedle potrzeb. Nie należy przesadzać z ilością sprawdzanych proxy na minutę testowałem do 5000 proxy na minutę ale na serwerze VPS obecnie mam ustawione 2000 proxy na minutę i system działa stabilnie prędkość też

jest zadowalająca bo mamy 120 000 proxy na godzinę. Każde źródło jest sprawdzane oddzielnie czyli jak będziemy sprawdzać dla trzech parametrów jest to już 6000 zapytań na minutę + jeszcze sprawdzanie działających proxy.

Lecz nie jest zalecane aby skrypt wykonywał tyle zapytań na minutę optymalne ustawienia przedstawione po niżej na zrzucie ekranu. Im więcej zapytań wykonujemy tym bardziej obciążamy bazę danych oraz łącze naszego serwera ustawiając ilość sprawdzanych proxy na minutę do jednego tysiąca mamy gwarancję, że nasz serwer/vps będzie działał zawsze stabilnie. Podobnie tyczy się harvestowanie ze źródeł na zrzucie ekranu ustawione jest 20 wątków i timeout 55 sekund. Wiele źródeł jest mocno obciążonych i wolno się wczytują.

Ustawienia

Sprawdź lokalizację proxy

Ustawienia ogólne

Adres instalacji (zmień jeśli jest nie prawidłowy) na końcu musi być / slash

Ilość wyników na stronie

Czy czyścić bazę danych z nie działających proxy ? 1 = TAK, 0 = NIE

Czy czyścić bazę danych z nie potrzebnych źródeł ? 1 = TAK, 0 = NIE

Po ilu godzinach usunąć nie działające proxy z bazy [h]

Ustawienie pobieranie źródeł

Ilość jednoczesnych wątków dla pobierania proxy ze źródeł

TimeOut dla źródeł [sekundy]

Ustawienia sprawdzania proxy wykonujących zapytania dla Google

Adres URL dla sprawdzania proxy google <http://www.google.pl/search?q={frazja}> - jest zamieniane na losową frazę z pliku `sys/frazy.txt`

Ilość sprawdzanych nowych i nie działających proxy dla GOOGLE na minutę, 0 = Wyłączone, im mniejsza wartość tym skaner jest dokładniejszy. Maksymalna wartość to 3000 więcej wpiszysz na własne ryzyko

Ilość sprawdzanych działających proxy i zbanowanych HTTP 301, 302 dla GOOGLE na minutę

Co ile minut sprawdzać ponownie działające proxy [minuty]

Co ile minut sprawdzać ponownie proxy HTTP 301 i 302 [minuty]

Co ile minut sprawdzać ponownie nie działające proxy, 0 = nie sprawdzaj ponownie. (1440 minut = 24h (doba)) [minuty]

Po ilu błędnych połączeniach z google przestać skanować dane proxy ?

Timeout dla proxy Google [sekundy]

Ustawienia sprawdzania proxy HTTP i anonimowości

Adres URL dla sprawdzania proxy http + anonimowości skopiuj plik o nazwie `httptest.php` wgraj na inny serwer i podaj dokładny link do pliku

Ilość sprawdzanych nowych proxy dla testu HTTP i anonimowości, 0 = Wyłączone

Ilość sprawdzanych działających proxy na minutę

Co ile minut sprawdzać ponownie działające proxy [minuty]

Co ile minut sprawdzać ponownie nie działające proxy, 0 = Wyłączone [minuty]

TimeOut proxy dla testu anonimowości i http200 [sekundy]

Zapisz

10. Koniec

Jeśli czegoś zabrakło lub w ogóle nie ma w instrukcji proszę o kontakt adam@piersa.pl w tytule koniecznie napisać **API_proxy** w treści pytanie lub rodzaj problemu. **Nie biorę odpowiedzialności za nieprawidłowe używanie i konfigurację aplikacji jeśli masz wątpliwości proszę o kontakt.**